

# ÜBERGÄNGE

- Informationen -



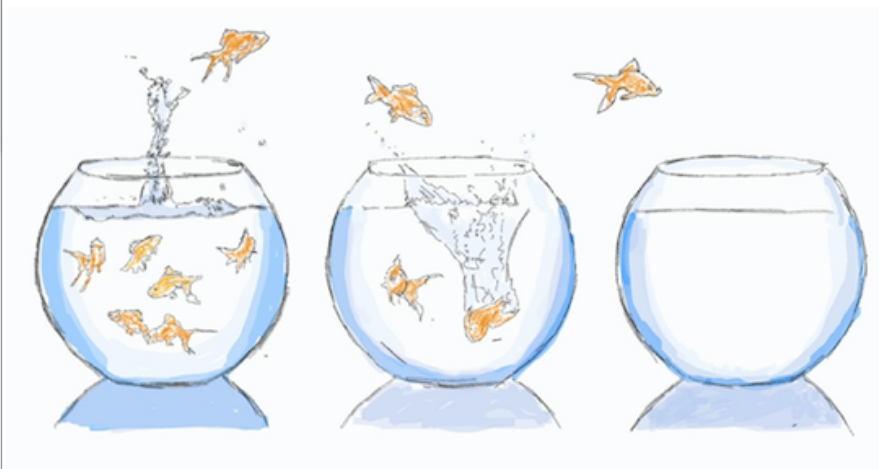
## Termine

Save the dates!

12./13. Februar

- Informationsveranstaltungen
- PowerPoint-Präsentation
- Schulfilm

## Übergänge - sanft gestalten



Um einen „sanften und begleiteten Übergang“ von der Grundschule an die weiterführende Schule zu gewährleisten und „das Ankommen“ am OGT zu erleichtern, wählen wir folgende Herangehensweise:

Vor der Ankunft am OGT finden **Informationsveranstaltungen** für interessierte Eltern statt. Auf der Homepage finden Sie auch einige Vorabinformationen rund um unsere Schule. Einen ersten Eindruck erhalten Sie natürlich auch über unseren Schulfilm. Sollten Sie Fragen haben oder ein Beratungsgespräch wünschen, wenden Sie sich gerne an unser Sekretariat.



## Termine

Save the dates!

Erste Schulwoche nach den Sommerferien

- Einschulungsfeier
- Einschulungstage

Ende Klasse 6

- Versetzung in die Mittelstufe (Gymnasium) oder Schrägversetzung an eine Gemeinschaftsschule

Bei der Neuzusammensetzung der 5. Klassen ist uns Folgendes wichtig:

- Ihrem Kind mindestens einen Wunsch bezüglich eines Klassenkameraden / einer Klassenkameradin erfüllen
- Kleingruppen hinsichtlich der Regionalität bilden, so dass niemand alleine den Schulweg bestreiten muss
- ausgewogenes Geschlechterverhältnis
- gleich große Klassenstärke

Die **Einschulung** findet in der ersten Woche nach den Sommerferien statt. Nun lernt Ihr Kind endlich das Klassenlehrerteam und die PatenschülerInnen aus dem 9. Jahrgang kennen.

Die **Tage nach der Einschulung** gestalten wir im Sinne eines "sanften Schulstarts", das bedeutet: Der Unterricht wird überwiegend vom Klassenlehrerteam durchgeführt. Unsere inhaltliche Ausgestaltung legt dabei den Schwerpunkt auf das Schließen von Freundschaften und die Entwicklung eines positiven Klassenklimas.

Am Ende der Orientierungsstufe steht in der Regel eine **Versetzung in die Mittelstufe des Gymnasiums** oder eine **Schrägversetzung** in die Mittelstufe einer Gemeinschaftsschule an. Die Orientierung wird in gewisser Weise dann abgeschlossen.

Dank unserer Kooperation mit der GGS-Strand Europaschule sind Schullaufbahnwechsel selbstverständlich auch bereits während der Orientierungszeit in beide Richtungen prinzipiell möglich.

